



Fattore di forma è un gioco di squadra che ha l'obiettivo di costruire figure complesse con forme di base, stimolando comunicazione e cooperazione. Lo scopo del gioco è riempire il più possibile una figura complessa senza uscire dai contorni, combinando forme semplici messe a disposizione in precedenza. Una votazione collettiva alla fine dell'esercizio definisce i vincitori.

**Risorse stampabili allegate:** forme complesse x 8, modelli semplici x 60.

**Materiale aggiuntivo necessario:** forbici, orologio

## Territorio 1 - L'isola della pace



**Durata totale:** 15 min.

**Numero di giocatori:** 4 squadre

## Obiettivi di Sviluppo Sostenibile collegati



## Obiettivi di apprendimento



Modellazione



Comprendere le rappresentazioni del mondo e dell'attività umana



Rappresentare



Comprendere la relazione tra oggetto e spazio

## Modalità di gioco

6 - 8 anni

interno

in classe

lavorare in gruppo

Questa produzione fa parte del materiale prodotto dal progetto Unplugged, finanziamento dal programma ERASMUS + dell'Unione Europea con l'accordo di sovvenzione n. 2020-1-FR01-KA227-SCH-095528. L'autore è il solo responsabile di questa pubblicazione e la Commissione declina ogni responsabilità sull'uso che potrà essere fatto delle informazioni in essa contenute.

Quest'opera è concessa in licenza Creative Commons Attribution-ShareAlike 4.0 International License (<http://creativecommons.org/licenses/by-sa/4.0/>), che ne consente l'uso, la distribuzione e la riproduzione illimitata su qualsiasi supporto, a condizione che si dia adeguato credito all'autore o agli autori originali e alla fonte, che si fornisca un link alla licenza Creative Commons, che si indichi se sono state apportate modifiche e che si condividano allo stesso modo.



Cofinanziato dal programma Erasmus+ dell'Unione europea





## Argomenti pedagogici

**Sviluppa capacità analitiche:** le abilità computazionali e il pensiero critico sono entrambi fondati dello sviluppo della capacità di analizzare le informazioni: il gioco *Fattore di forma* migliora le capacità analitiche e di astrazione, consentendo ai bambini di costruire strategie per comporre una figura.

**Pensiero visivo e geometria:** la memoria visiva viene migliorata favorendo il pensiero visivo/spaziale dei bambini. Prepara i bambini a elaborare conoscenze diverse, aiutando l'elaborazione efficiente di informazioni complesse o potenzialmente confuse.

**Migliora la manualità:** vengono sviluppate le capacità motorie dei bambini. Il termine "motorialità fine" si riferisce ai piccoli muscoli del corpo, come le dita, le mani, la lingua, le dita dei piedi e gli occhi. La "motorialità fine" è la capacità di controllare questi muscoli sottili - specialmente nelle mani e negli occhi - per compiere movimenti e compiti. Nella prima infanzia, i bambini hanno bisogno di uno sviluppo olistico, che includa lo sviluppo fisico, intellettuale (cognitivo), sociale ed emotivo. Lo sviluppo della motricità sia fine che grossolana è importante perché il successo scolastico si basa su un buon controllo dei muscoli del bambino. Hanno bisogno di un nucleo forte e di una buona postura per sedersi a una scrivania senza stancarsi, muscoli oculari che possano seguire durante la lettura, una buona impugnatura della matita e il controllo delle dita per controllare la forma delle lettere durante la scrittura e molto altro ancora. Nel tentativo di adattare le forme semplici fornite nel gioco *Fattore di forma* su una figura complessa, i bambini sviluppano la motricità fine e la precisione, imparando allo stesso tempo a essere veloci nell'esecuzione.

**Migliora la propria velocità:** essere più veloci nel pensare e nell'esecuzione. Il gioco del fattore di forma è competitivo e suggerisce il tempo necessario per eseguirlo all'interno dei team. Migliorare la velocità nelle attività svolte aumenta la capacità di concentrarsi su un compito nei giovani adulti. La velocità di elaborazione è uno degli elementi principali del processo cognitivo, motivo per cui è una delle abilità più importanti nell'apprendimento, nel rendimento scolastico, nello sviluppo intellettuale, nel ragionamento e nell'esperienza. La velocità di elaborazione è un'abilità cognitiva che potrebbe essere definita come il tempo impiegato da una persona per svolgere un compito mentale. È correlato alla velocità con cui una persona può comprendere e reagire alle informazioni che riceve, siano esse visive (lettere e numeri), uditive (linguaggio) o di movimento. In altre parole, la velocità di elaborazione è il tempo che intercorre tra la ricezione e la risposta a uno stimolo. Inoltre, la maggior parte dei bambini non ha le capacità cognitive per organizzare i propri orari in modo indipendente fino alla scuola media. Il miglioramento della velocità di elaborazione è molto correlato all'adozione precoce delle capacità di gestione del tempo. Insegnare ai bambini come pianificare e dare priorità al loro tempo in una fase iniziale li preparerà a essere più efficienti nel loro sviluppo professionale e a beneficiare meglio delle loro attività ricreative.

**Cooperare:** lavorare con un partner o una squadra per realizzare un'opera d'arte migliore! Lavorare in team all'interno del gioco *Form factor* introduce ai bambini le opportunità e le sfide della cooperazione: esprimere idee, accettare e giustificare il rifiuto di altre idee e lavorare con un vincolo di tempo.





## Regole del gioco

### Narrativa del gioco:

In *Fattore di forma*, i bambini compilano/creano una figura complessa usando semplici forme più piccole. Il gioco sviluppa la loro creatività e la loro capacità combinatoria!

Questo è un gioco di cooperazione in cui i giocatori preparano insieme le loro combinazioni più belle.

### Ruolo dell'insegnante e organizzazione del gioco:

I bambini saranno i **giocatori**, e l'adulto responsabile o il bambino eletto, **arbitro**.

L'arbitro decide la durata del gioco.

### Installazione:

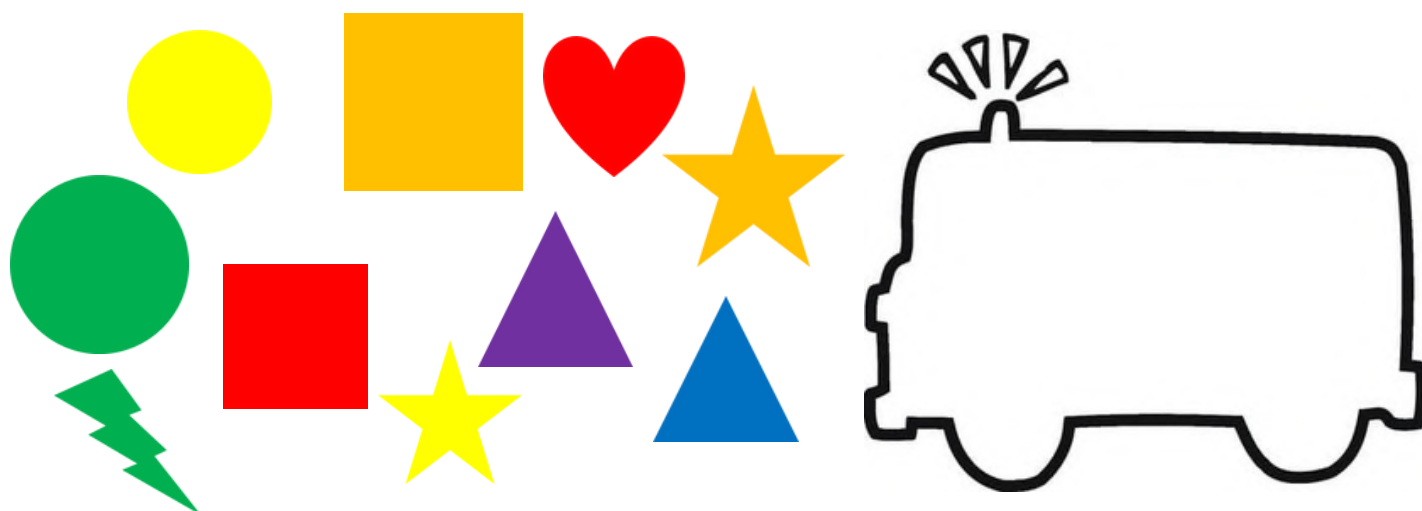
Posizionare tutte le forme semplici al centro dei giocatori.

L'arbitro sceglie la forma complessa da riempire, eventualmente dopo aver consultato i giocatori.

### Regole del gioco:

Ogni turno di gioco è composto da tre fasi consecutive:

- Fase di assemblaggio della squadra
- Fase di creazione artistica
- Fase di competizione





## Turni di gioco

### Turno 1 - Fase di assemblaggio della squadra

Durante questa fase, i giocatori, con l'aiuto dell'arbitro si dividono in un massimo di 4 squadre il più equilibrate possibile. L'arbitro poi consegna a ciascuna squadra una pagina con una delle 4 forme complesse scelte (la stessa per tutte le squadre).

### Turno 2 - Fase di creazione artistica

Durante la fase di creazione artistica, tutti i giocatori di tutte le squadre riempiono le loro forme complesse contemporaneamente. I giocatori sono liberi di scegliere come realizzare le combinazioni, a patto di impilare schemi semplici sulla forma complessa. Possono usare tutta la loro creatività e impilare quante (o poche) forme semplici vogliono, per creare nuovi modelli, forme e colori. Questa fase ha una durata fissa e conosciuta in anticipo.

### Turno 3 - Fase di competizione

Durante la fase della competizione, le squadre condividono le loro forme e l'arbitro organizza una votazione collettiva. Ogni giocatore vota per la squadra che ha:

- riempito la forma nel modo più pulito possibile (meno spazi vuoti o sporgenze).
- fatto la combinazione più creativa o artistica.

I voti sono individuali. Le squadre non esistono più veramente, solo in termini di voto.





## Argomento 1 - Abilità analitiche e visive

Per addestrare ulteriormente i bambini a sviluppare il loro pensiero analitico e visivo potresti fare riferimento ad altri giochi Unplugged, tra cui: Memory, Goodways, Farm in the City, Plastic continent, ecc.

Per saperne di più sull'importanza di migliorare le capacità analitiche e di pensiero visivo, puoi vedere <http://www.xplanner.com/visual-thinking-school/>



## Argomento 2 - Disinformazione e notizie false

Per addestrare ulteriormente i bambini a sviluppare la loro destrezza e capacità motorie, potresti fare riferimento ad altri giochi Unplugged, tra cui: Goodways, Pop-up city in the Future, Dr. Hanoi, ecc.

Per saperne di più sull'importanza di sviluppare abilità motorie fini potresti vedere <https://empoweredparents.co/why-are-fine-motor-skills-important/>



## Argomento 3 - Velocità di elaborazione e cooperazione

Per addestrare altri bambini a sviluppare la loro velocità di elaborazione e cooperazione, potresti fare riferimento ad altri giochi Unplugged, tra cui: Brainstorming, Fantasy là fuori, Collezione di giochi Poverty-free, ecc.

Per saperne di più sulla velocità di elaborazione e la sua relazione con lo sviluppo personale potresti vedere <https://www.cognifit.com/science/cognitive-skills/processing-speed>

Per saperne di più sulla gestione del tempo per i bambini e la sua relazione con lo sviluppo personale potresti vedere - <https://www.scholastic.com/parents/family-life/parent-child/teach-kids-to-manage-time.html>



